
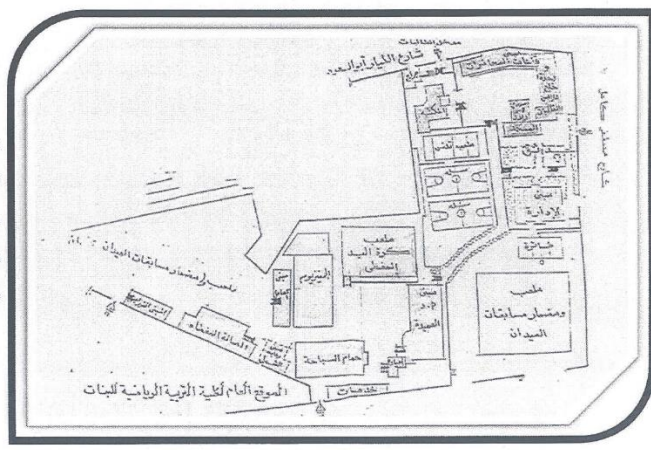


## Template for Evidence(s) UI GreenMetric Questionnaire

University : Alexandria University  
Country : Egypt  
Web Address : <https://alexu.edu.eg/>

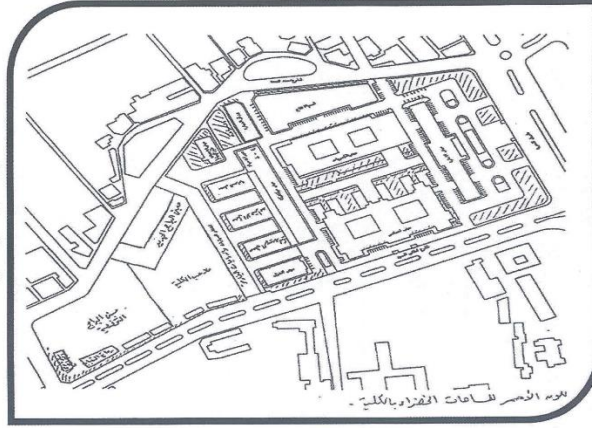
### [1] Setting and Infrastructure (SI)

[1.5] Total Campus Area (meter<sup>2</sup>) = 4284495.26 m<sup>2</sup>

<p>كلية التربية الرياضية-بنين</p> <p>مساحات المباني : مساحات مواقف السيارات : مساحات مواقف الدراجات النارية :- مساحات مواقف الدراجات الهوائية :</p>	
<p>Faculty of Physical Education for Boys (University of Alexandria, EG)</p>	
<p>كلية التربية الرياضية-بنات</p> <p>مساحات المباني : 2م6225 المساحات الخضراء: 2م5450 مساحات مواقف السيارات : 2م27 مساحات مواقف الدراجات النارية :- مساحات مواقف الدراجات الهوائية :-</p>	
<p>Faculty of Physical Education for Girls (University of Alexandria, EG)</p>	

### كلية الهندسة

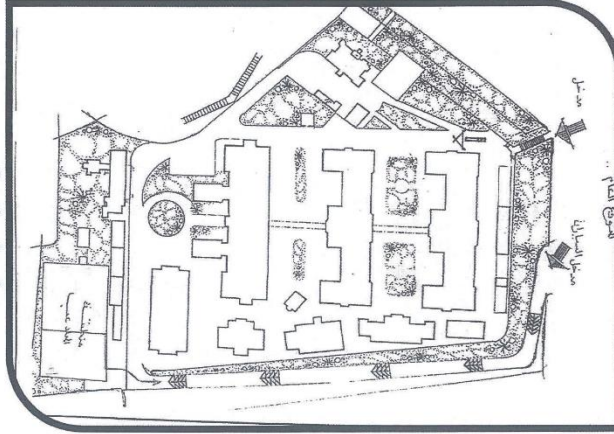
- مساحات المباني : 2م30152  
 المساحات الخضراء: 2م56982  
 مساحات مواقف السيارات : 2م4512  
 مساحات مواقف الدراجات النارية: 2م250  
 مساحات مواقف الدراجات الهوائية : —



Faculty of Engineering (University of Alexandria, EG)

### كلية العلوم - محرم بك

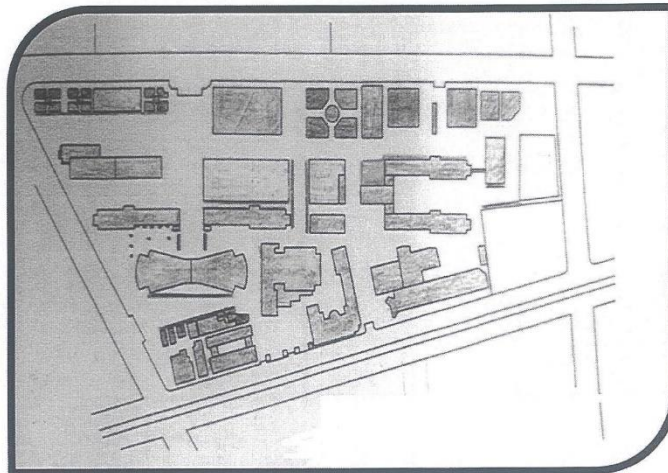
- مساحات المباني : 2م8760  
 المساحات الخضراء: 2م14910  
 مساحات مواقف السيارات : 2م20244  
 مساحات مواقف الدراجات النارية : —  
 مساحات مواقف الدراجات الهوائية : —



Faculty of Science in Moharram Bek (University of Alexandria, EG)

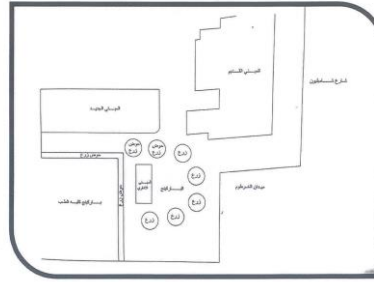
### مجمع العلوم الإنسانية والاجتماعية

- مساحات المباني : 2م18617  
 المساحات الخضراء: 2م6846  
 مساحات مواقف السيارات : 2م712  
 مساحات مواقف الدراجات النارية : —  
 مساحات مواقف الدراجات الهوائية : .



Campus of Humanities and Social Sciences (University of Alexandria, EG)

مساحات المباني : 2م3496.34  
 المساحات الخضراء: 2م105  
 مساحات مواقف السيارات : 2م1445  
 مساحات مواقف الدراجات النارية :-  
 مساحات مواقف الدراجات الهوائية :-



The Medical Complex (University of Alexandria, EG)

**Description:**

The total area of the campus cites is 4284495.26 m<sup>2</sup>

NO	Campus	The area in square meters
1	University Administration Building	1940
2	Faculty of Physical Education for Boys	113311.93
3	Faculty of Physical Education for Girls	2891
4	The Medical Complex	91216
5	Faculty of Science in Horia Street	22197
6	Faculty of Science in Moharram Bek	5485
7	Faculty of Engineering	111034
8	Campus of Humanities and Social Sciences	80707
9	Faculty of fine Arts	2569
10	Faculty of Specific Education	1194
11	Faculty of Early Childhood Education	1407
12	Medical Research Institute (Horia Street - Smouha)	2500
13	Higher Institute of Public Profession	700
14	Community service center, printing press, club and garage - Smouha	3110
15	University Stadium (Student Service Center)	33831.7
16	Youth Care	1500
17	Veterinarians Abis	141639.91
18	Saba Basha Babis tenth farm	202342.72
19	Bagushe	182108.45
20	Burj Al Arab International Medicine	1420445.92
21	Pigeon farm (affiliated with the Faculty of Agriculture)	1274759.16
22	Earth of the globe	33386.55
23	The farmland of the Faculty of Agriculture, Saba Basha, in the area of Khemisa, Siwa Oasis	404685.45
24	University land in Smouha (College of Nursing - Children's Hospital - Faculty members residences)	105218.22



25	Break of the Faculty of Science in the old Burj Al Arab	21475.98
26	Land of Mouwasat Hospital	World University Rankings 20234.27
27	The land of Wadi Natrun	4545
28	Abis Campus	2225769.96
Total		4284495.26

**Additional evidence link:** <https://alexu.edu.eg/index.php/about-us-ar>

**Link for Sustainable Development:** <https://alexu.edu.eg/index.php/en/sustainable-development>

**Link for Green University:**

[https://alexu.edu.eg/index.php/?option=com\\_content&view=article&id=5932&catid=21&lang=ar-AA](https://alexu.edu.eg/index.php/?option=com_content&view=article&id=5932&catid=21&lang=ar-AA)

المسادة / مكتب أ.د / نائب رئيس الجامعة لشئون خدمة المجتمع وتنمية البيئة

تحية طيبة وبعد ،،

بالإشارة إلى خطاب سيادتكم بشأن موافاتكم بصور الرسومات الهندسية نظراً لمشاركة جامعة الإسكندرية في مسابقة التصنيف الأخضر للجامعات .

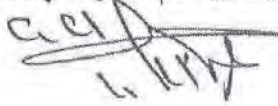
نتشرف بأن نرفق لسيادتكم صور الرسومات الهندسية للأماكن الموجودة موضحاً بها المطلوب وهي :-

- المجمع الطبي ( كلية الصيدلة – كلية طب الأسنان )
- كلية التربية الرياضية للبنات
- علوم محرم بك
- كلية الهندسة
- المجمع النظري
- كلية التربية النوعية
- كلية الفنون الجميلة
- كلية التربية للطفولة المبكرة
- إستاذ الجامعة - رعاية الشباب
- أرض الجامعة بسموحة كلية التمريض

علماً بأن كلية علوم طريق الحرية تم هدمها وجاري إستخراج تراخيص وتعديل المقترح بإعادة البناء ومستشفى الأطفال – ومسكن أعضاء هيئة التدريس لا يوجد لها رسومات هندسية طرف الإدارة الهندسية .  
يرجاء التفضل بالعلم والإحاطة .

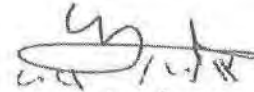
وتفضلوا بقبول فائق لأحترام،،،،،

القائم بعمل مدير عام الإدارة الهندسية



م / خالد أحمد مرسي

مدير المشروعات



م / مایسة الیظی



م / لبنی

## كلية الفنون الجميلة – فرع جليم

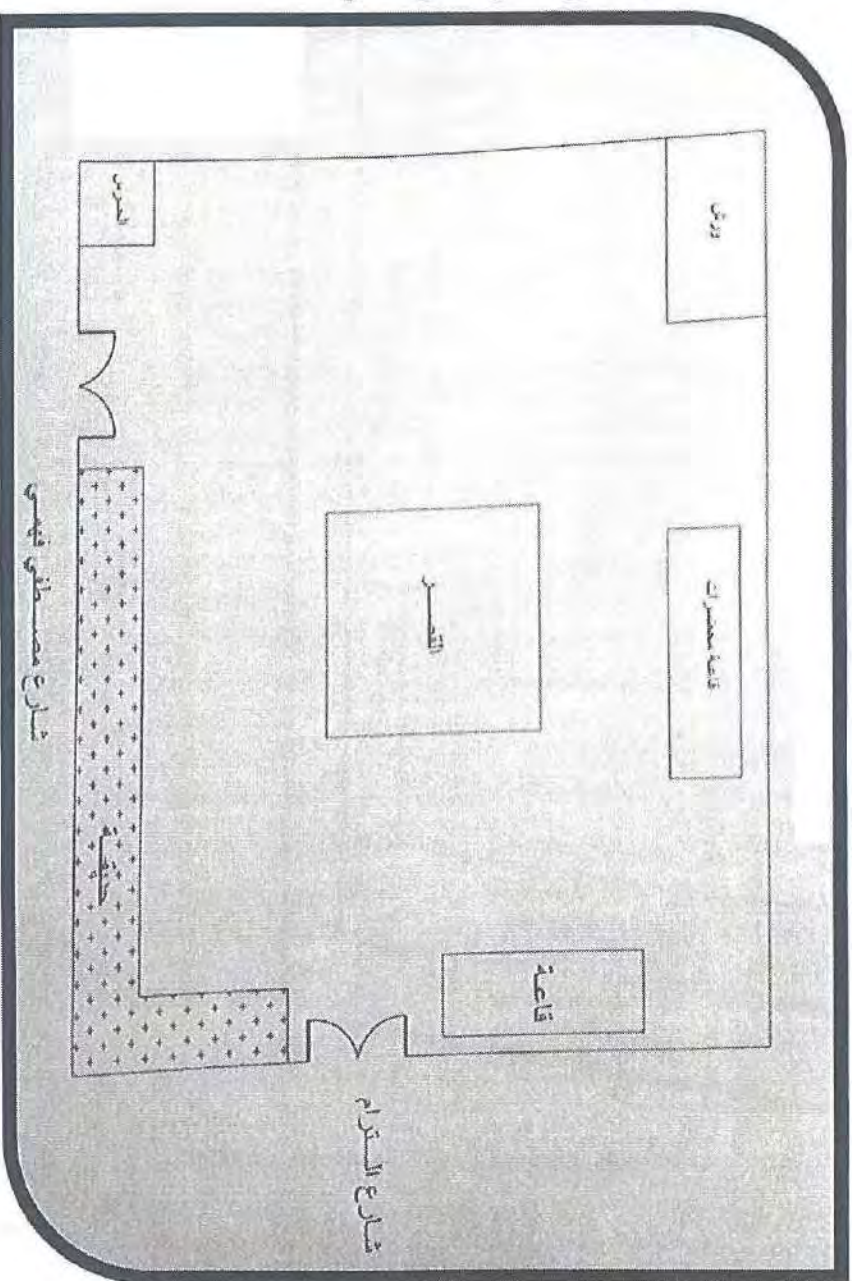
مساحات المباني : 2م110

المساحات الخضراء: 2م360

مساحات مواقف السيارات : —

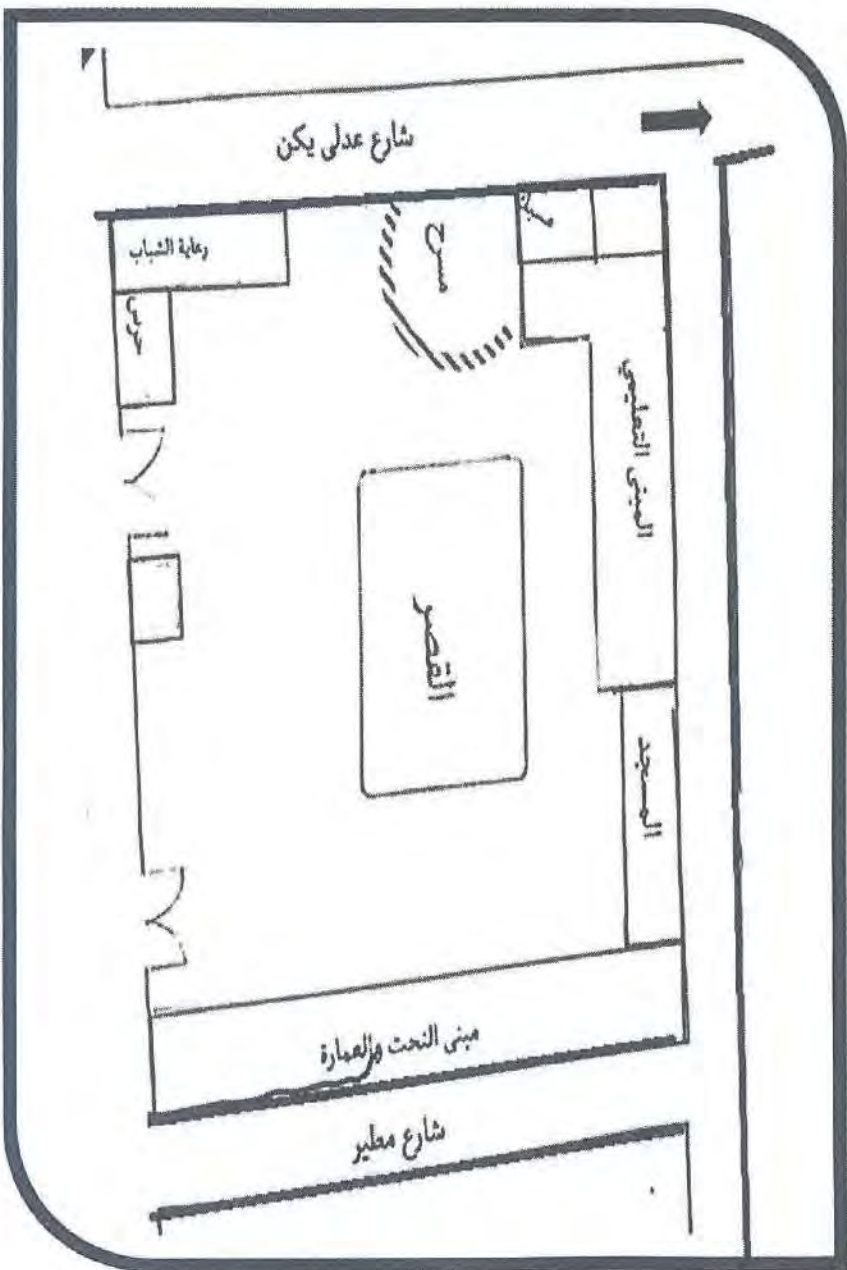
مساحات مواقف الدراجات النارية : —

مساحات مواقف الدراجات الهوائية : —



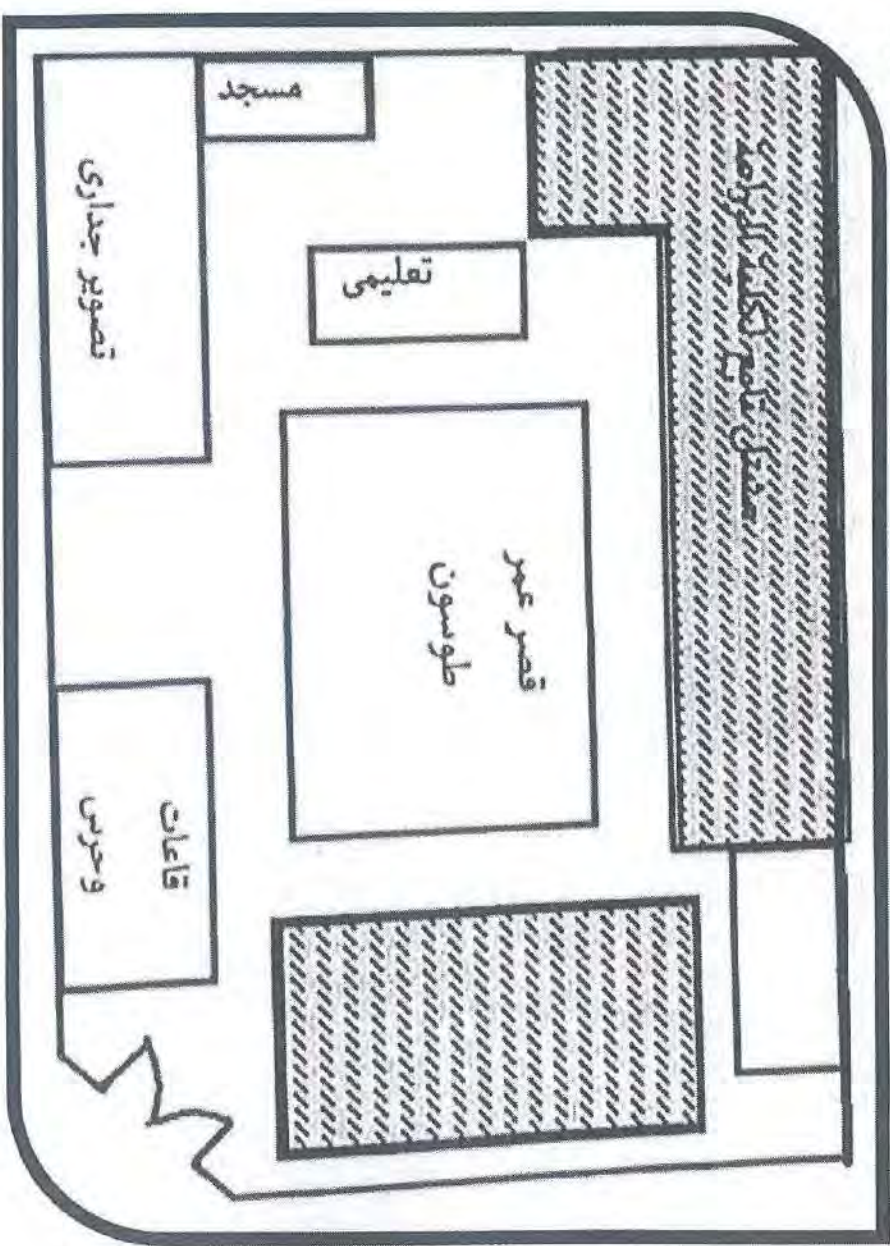
## كلية الفنون – فرع مظلوم

- مساحات المباني : 2م2800
- المساحات الخضراء: 2م150
- مساحات مواقف السيارات : 2م2132
- مساحات مواقف الدراجات النارية : —
- مساحات مواقف الدراجات الهوائية : —



## كلية الفنون – الجهيلة – فرع طوسون

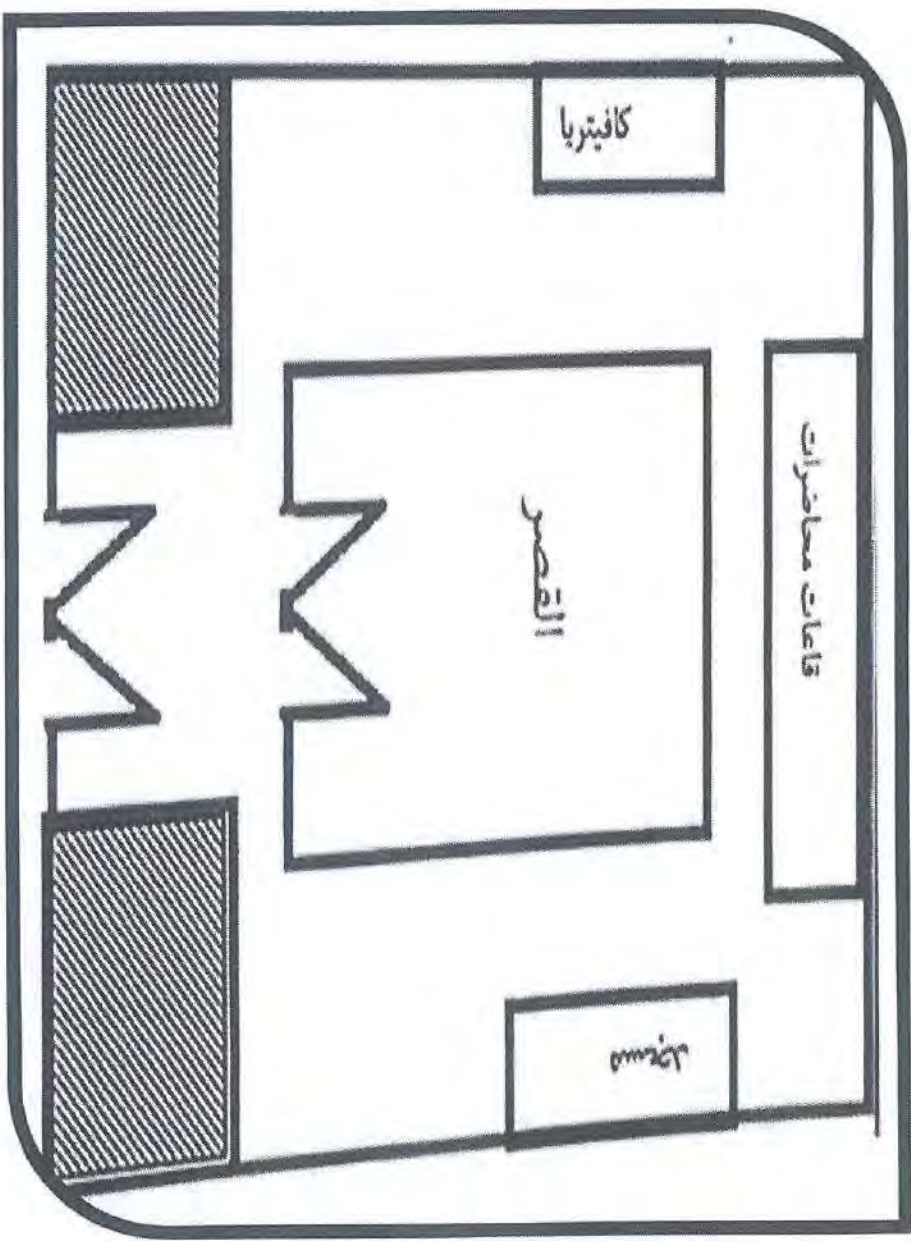
- مساحات المباني : 1849م2
- المساحات الخضراء, مواقف السيارات  
ومساحات الممرات: 9361 م2
- مساحات مواقف الدراجات النارية: \_\_\_\_\_
- مساحات مواقف الدراجات الهوائية: \_\_\_\_\_
- مساحات 1: \_\_\_\_\_





## كلية الفنون – الجھيلة – فرع جناكليس

- مساحات المباني : 2م1000
- المساحات الخضراء: 2م250
- مساحات مواقف السيارات : —
- مساحات مواقف الدراجات النارية : —
- مساحات مواقف الدراجات الهوائية : —
- مساحات الممرات : 2م1478



## كلية التربية للطفولة المبكرة

مساحات المباني : 2م1254

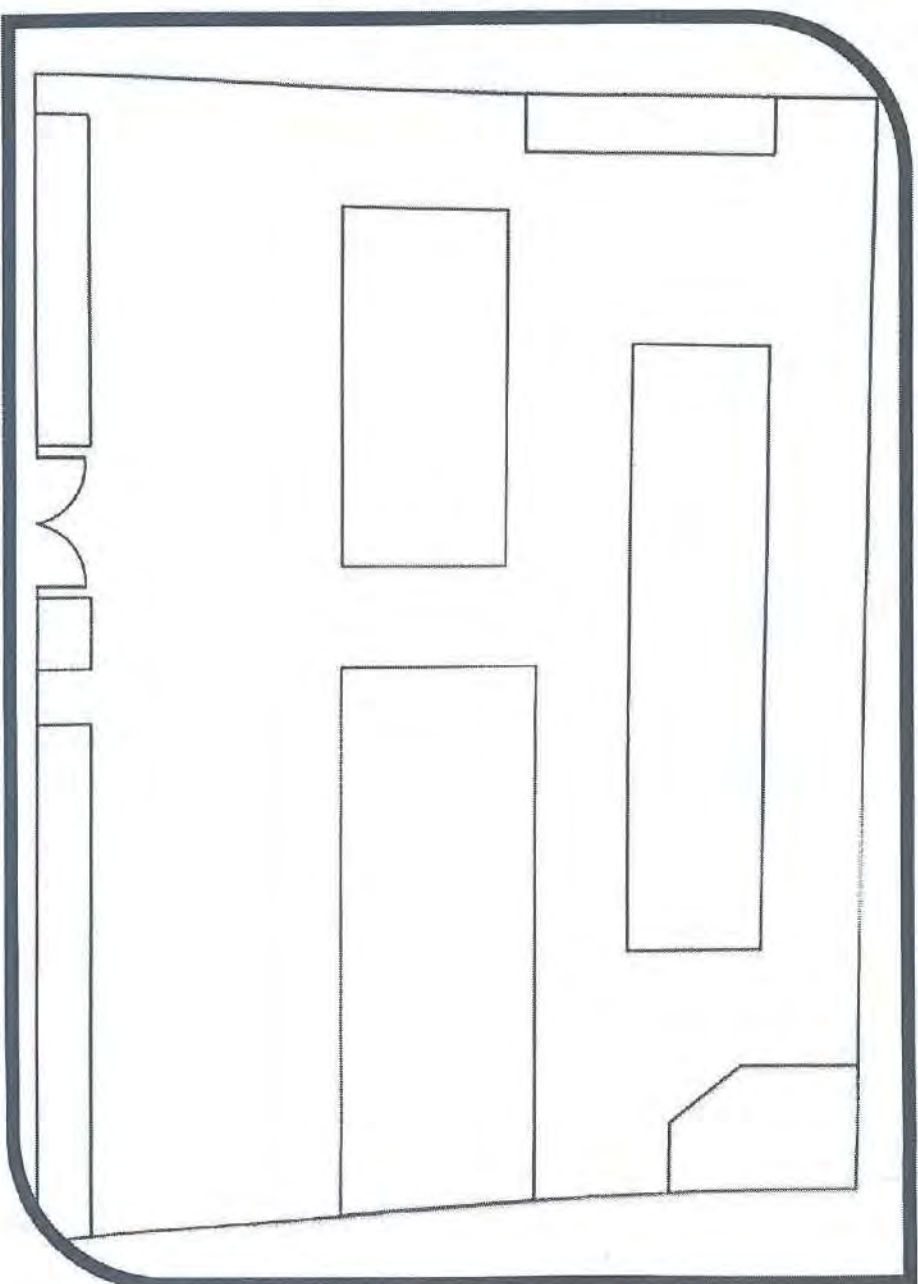
المساحات الخضراء: \_\_\_\_\_

مساحات مواقف السيارات : \_\_\_\_\_

مساحات مواقف الدراجات النارية : \_\_\_\_\_

مساحات مواقف الدراجات الهوائية : \_\_\_\_\_

مساحات الممرات : 2م1946



## كلية التربية النوعية

مساحات المباني : 2م1194

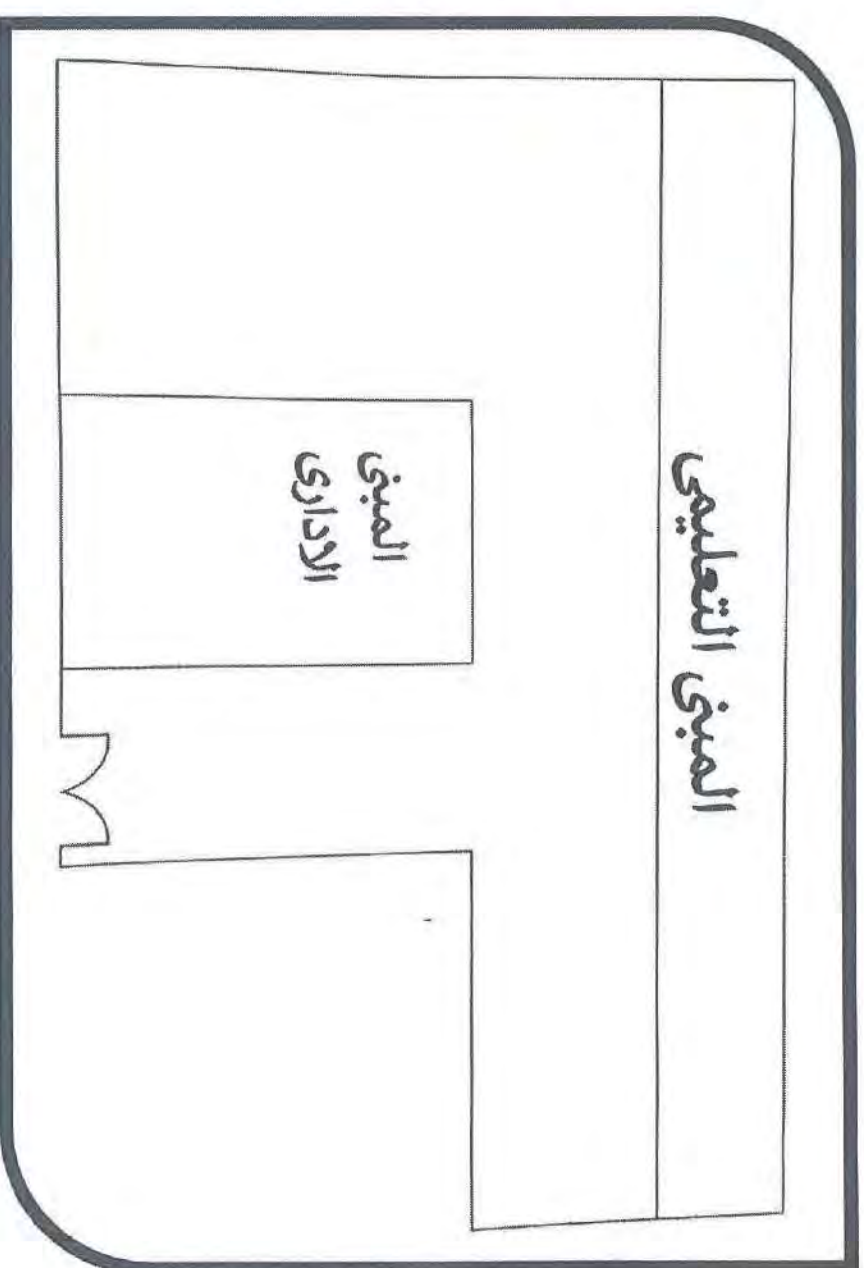
المساحات الخضراء: \_\_\_\_\_

مساحات مواقف السيارات: \_\_\_\_\_

مساحات مواقف الدراجات النارية: \_\_\_\_\_

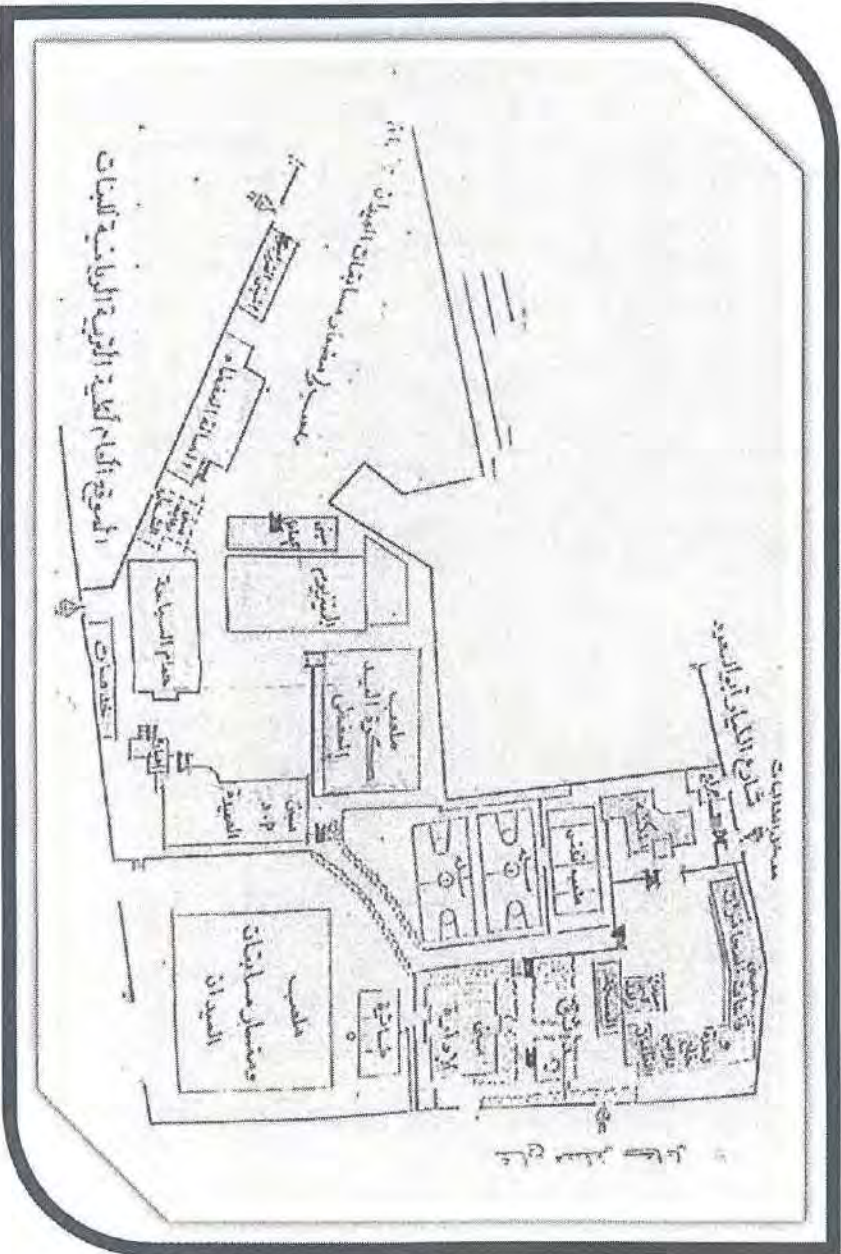
مساحات مواقف الدراجات الهوائية: \_\_\_\_\_

مساحة الممرات: 1594م 2



# كلية التربية الرياضية-بنات

- مساحات المباني : 2م6225
- المساحات الخضراء: 2م5450
- مساحات مواقف السيارات : 2م27
- مساحات مواقف الدراجات النارية : \_\_\_\_\_
- مساحات مواقف الدراجات الهوائية : \_\_\_\_\_



## كلية التربية الرياضية-بنين

- مساحات المباني :
- مساحات مواقف السيارات :
- مساحات مواقف الدراجات النارية :-
- مساحات مواقف الدراجات الهوائية :



## كلية الزراعة-سابا باشا

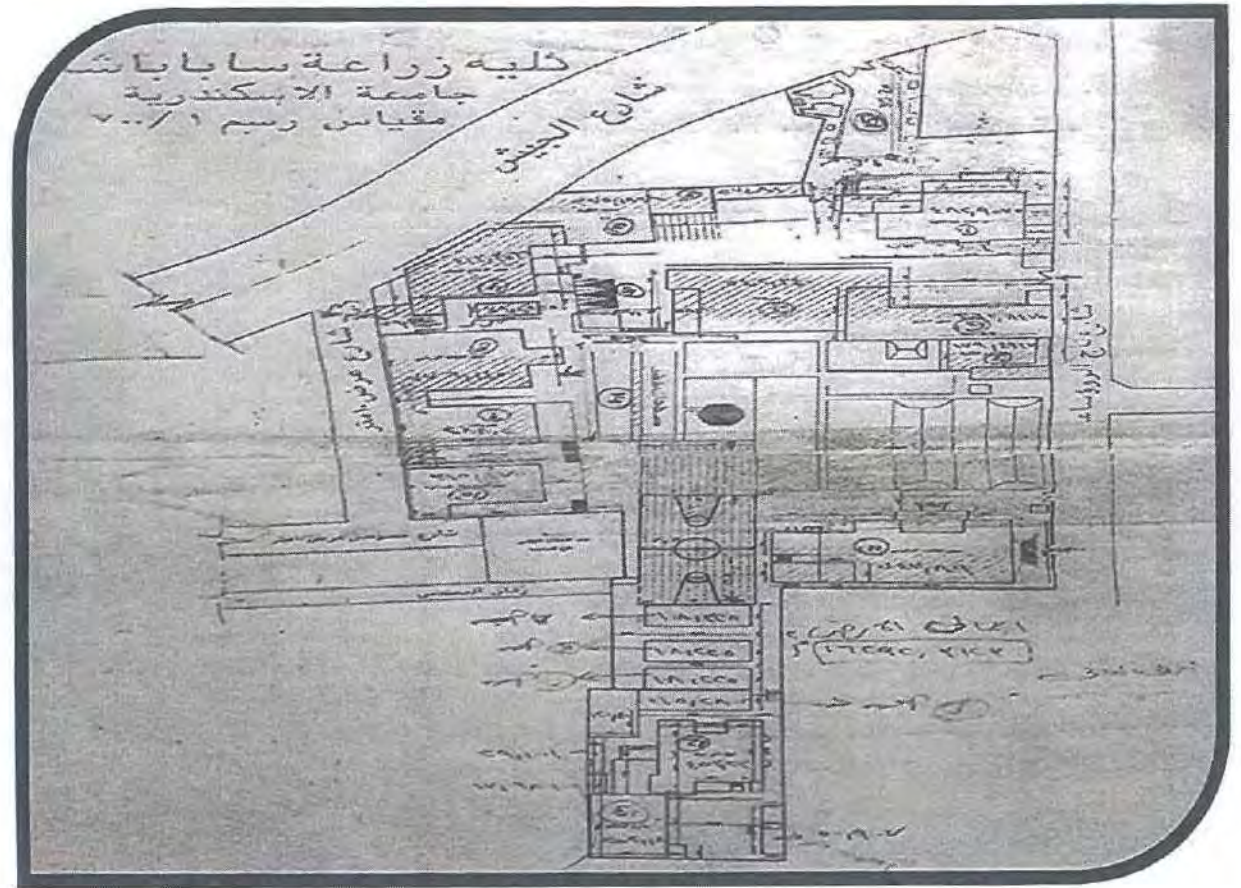
مساحات المباني : 2م5733.3833

المساحات الخضراء: 2م1265.92

مساحات مواقف السيارات : 2م15.16

مساحات مواقف الدراجات النارية : —

مساحات مواقف الدراجات الهوائية : —



## مجتمع العلوم الإنسانية و الإجتماعية

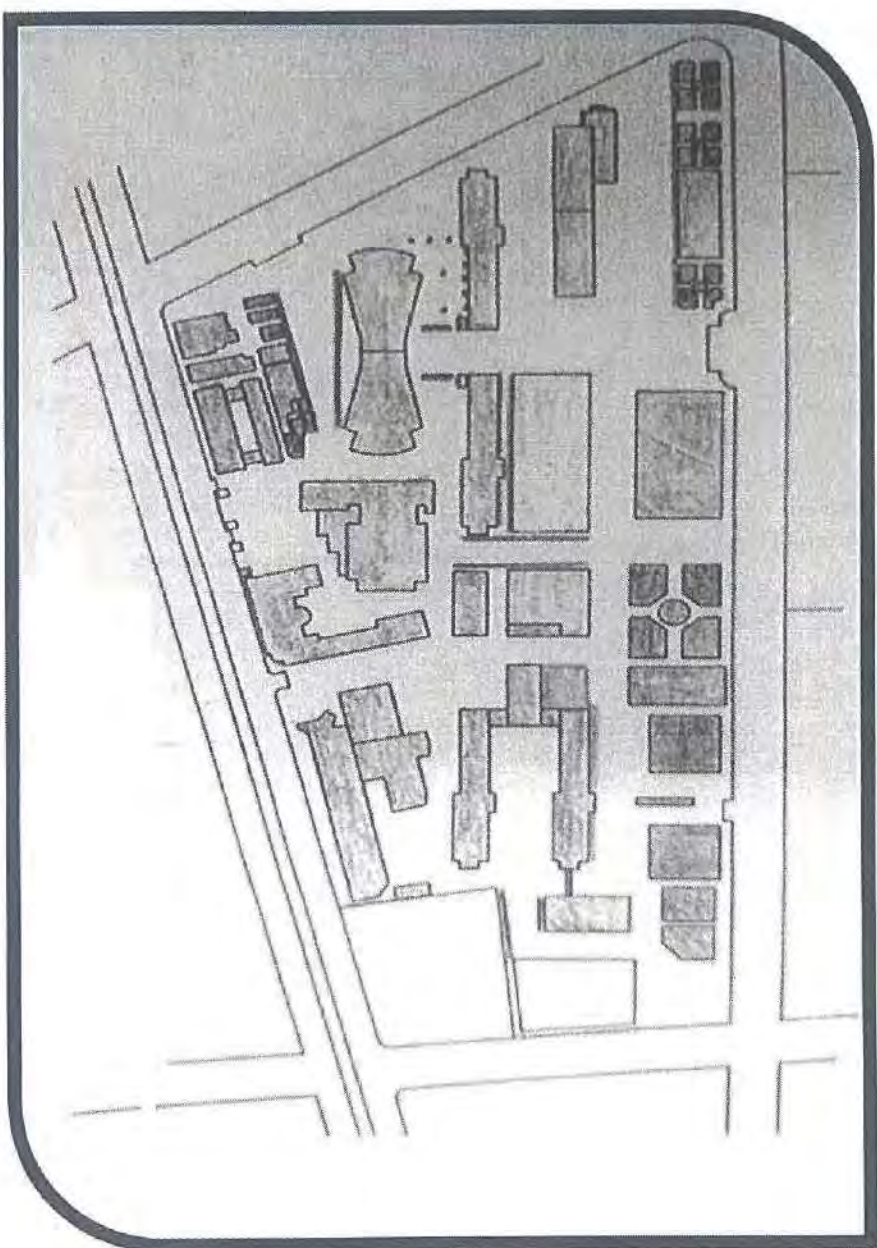
مساحات المباني : 2م18617

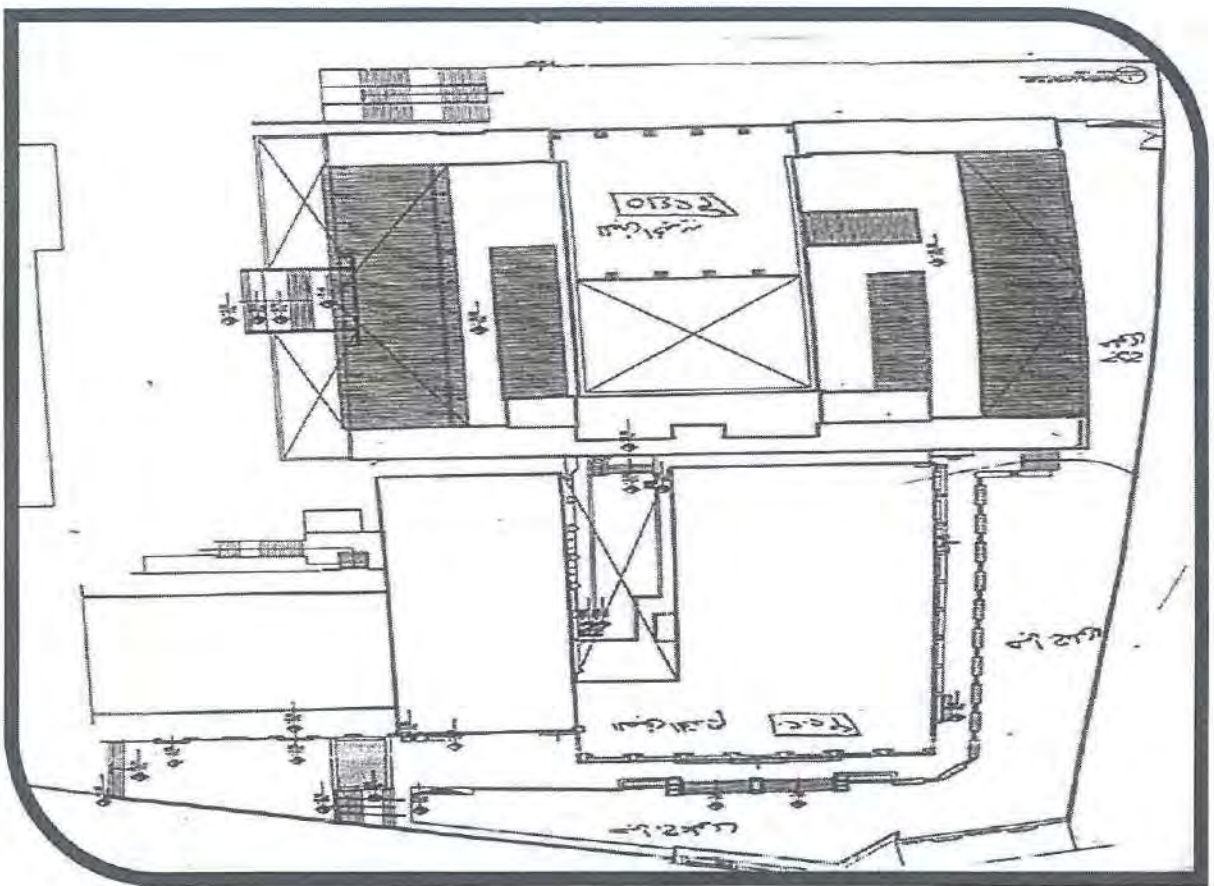
المساحات الخضراء: 2م6846

مساحات مواقف السيارات : 2م712

مساحات مواقف الدراجات النارية :

مساحات مواقف الدراجات الهوائية :





- مساحات مواقف السيارات الهوائية : —
- مساحات مواقف السيارات : —
- مساحات مواقف السيارات : 2م2120.22
- المساحات الخضراء : 2م60.28
- مساحات المباني : 2م4435

مبنى مجمع الطبي  
 طب الأسنان - المجمع الطبي  
 طابق 2



## كلية الصيدلة - المجمع الطبي

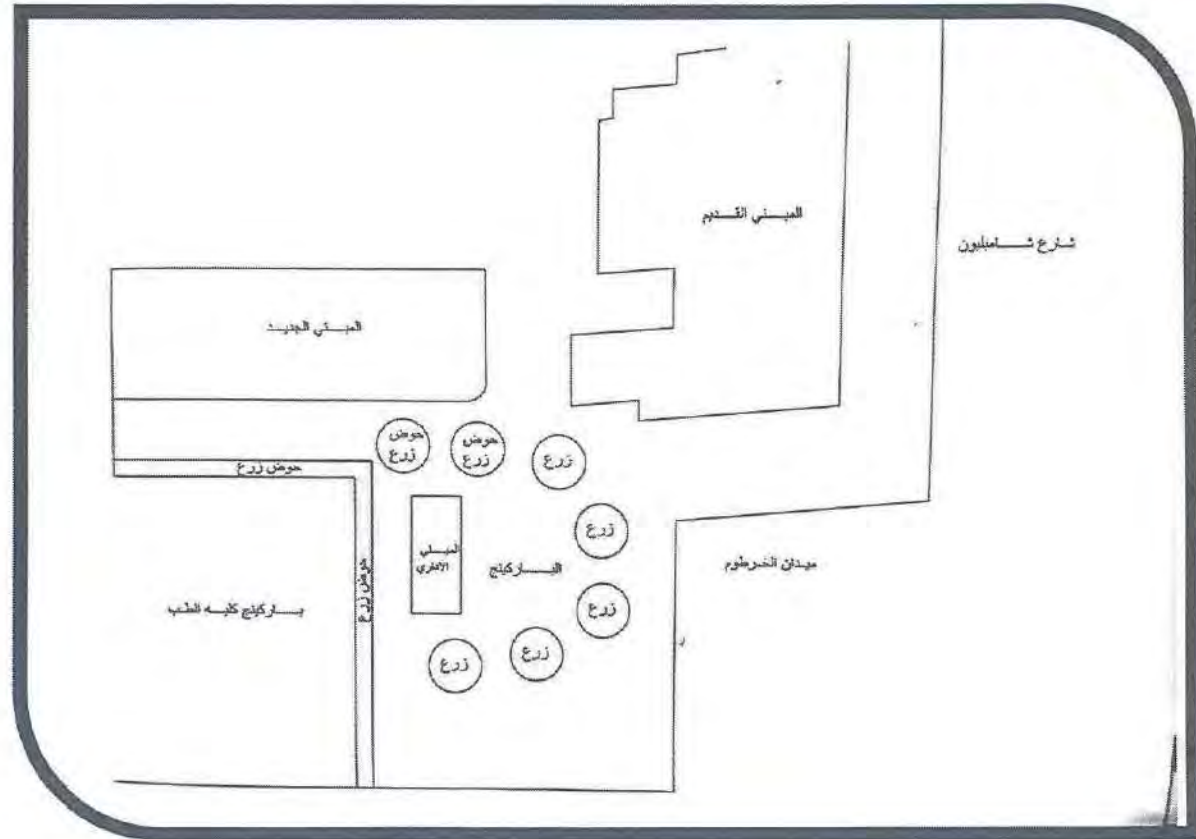
مساحات المباني : 2م3496.34

المساحات الخضراء: 2م105

مساحات مواقف السيارات : 2م1445

مساحات مواقف الدراجات النارية : —

مساحات مواقف الدراجات الهوائية : —



## كلية العلوم — محرم بك

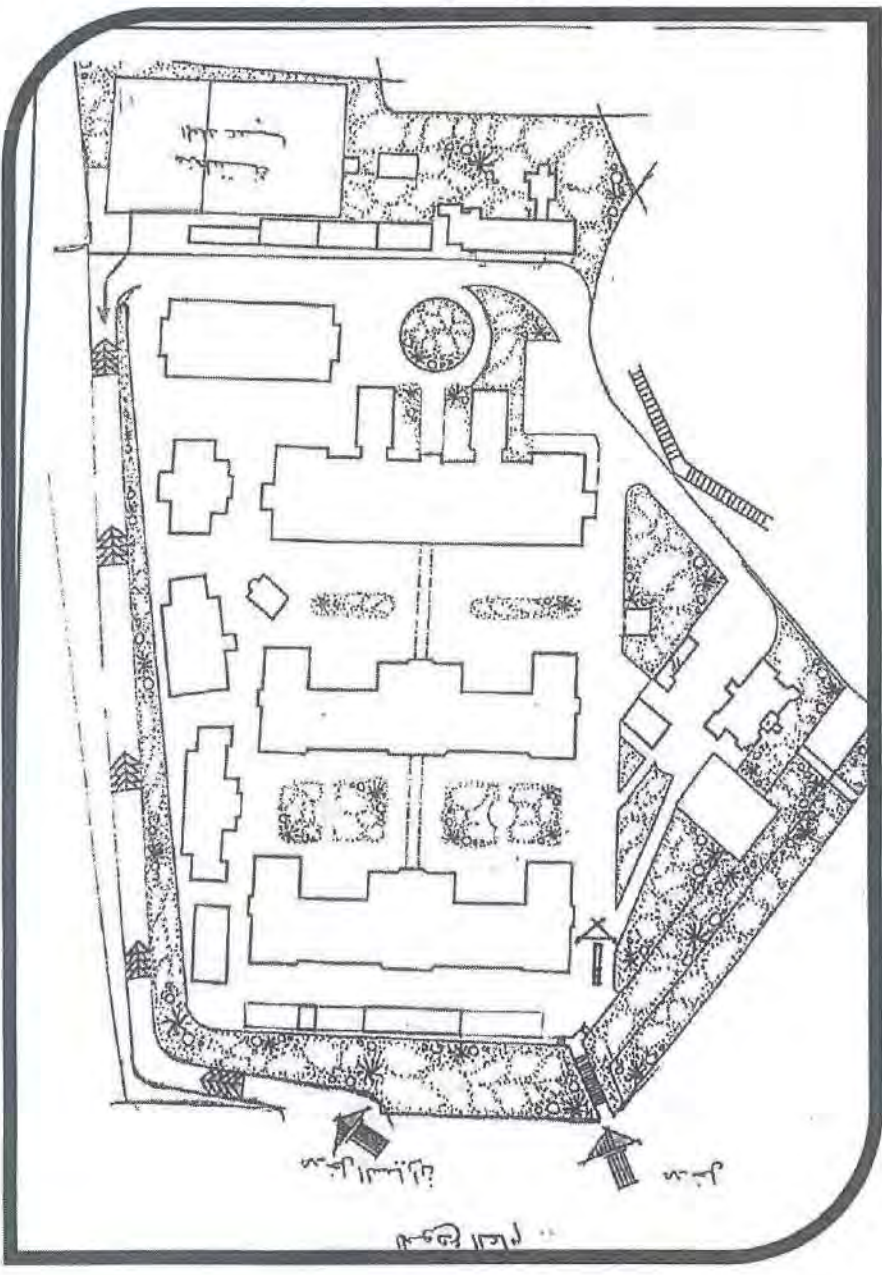
مساحات المباني : 2م8760

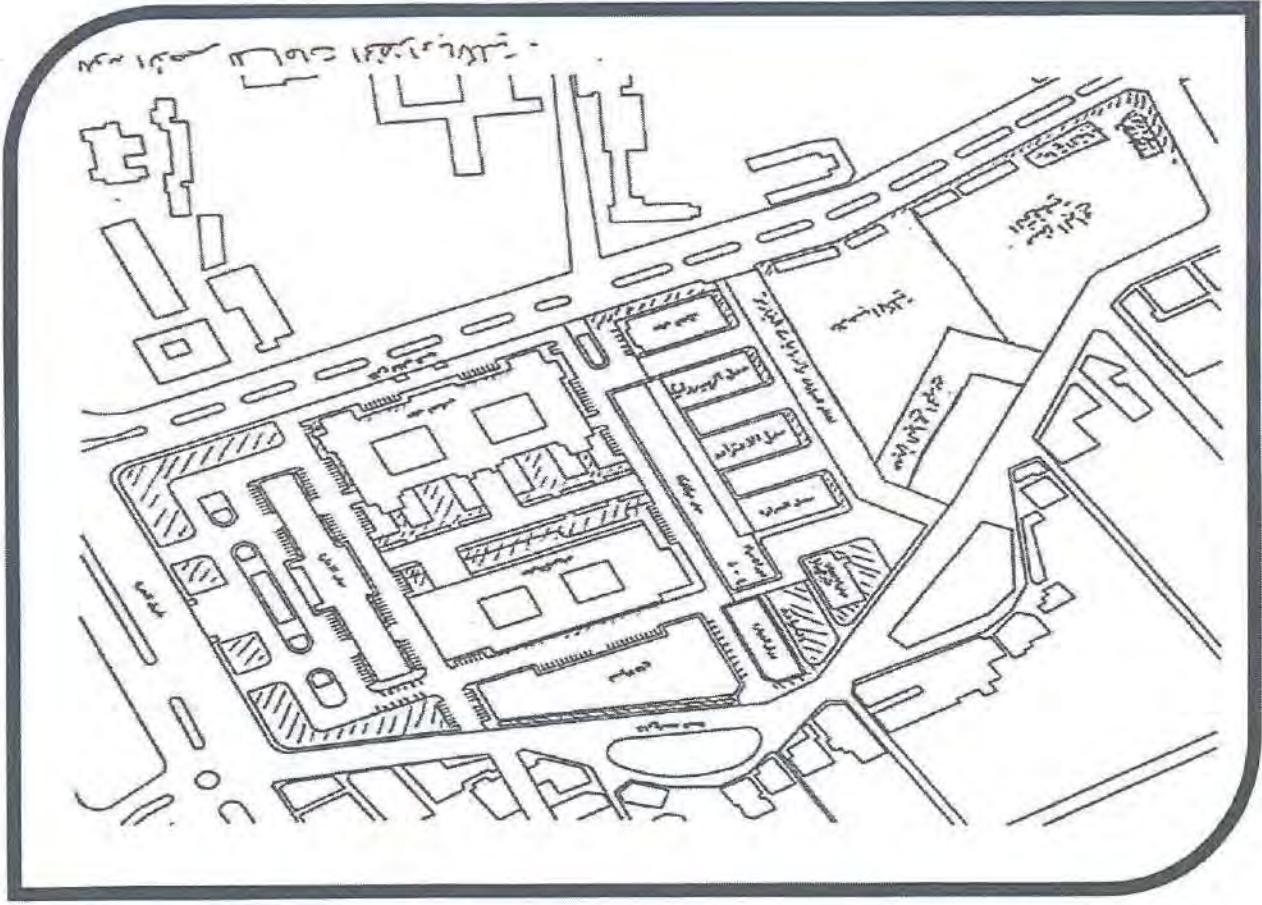
المساحات الخضراء: 2م14910

مساحات مواقف السيارات : 2م20244

مساحات مواقف الدراجات النارية : —

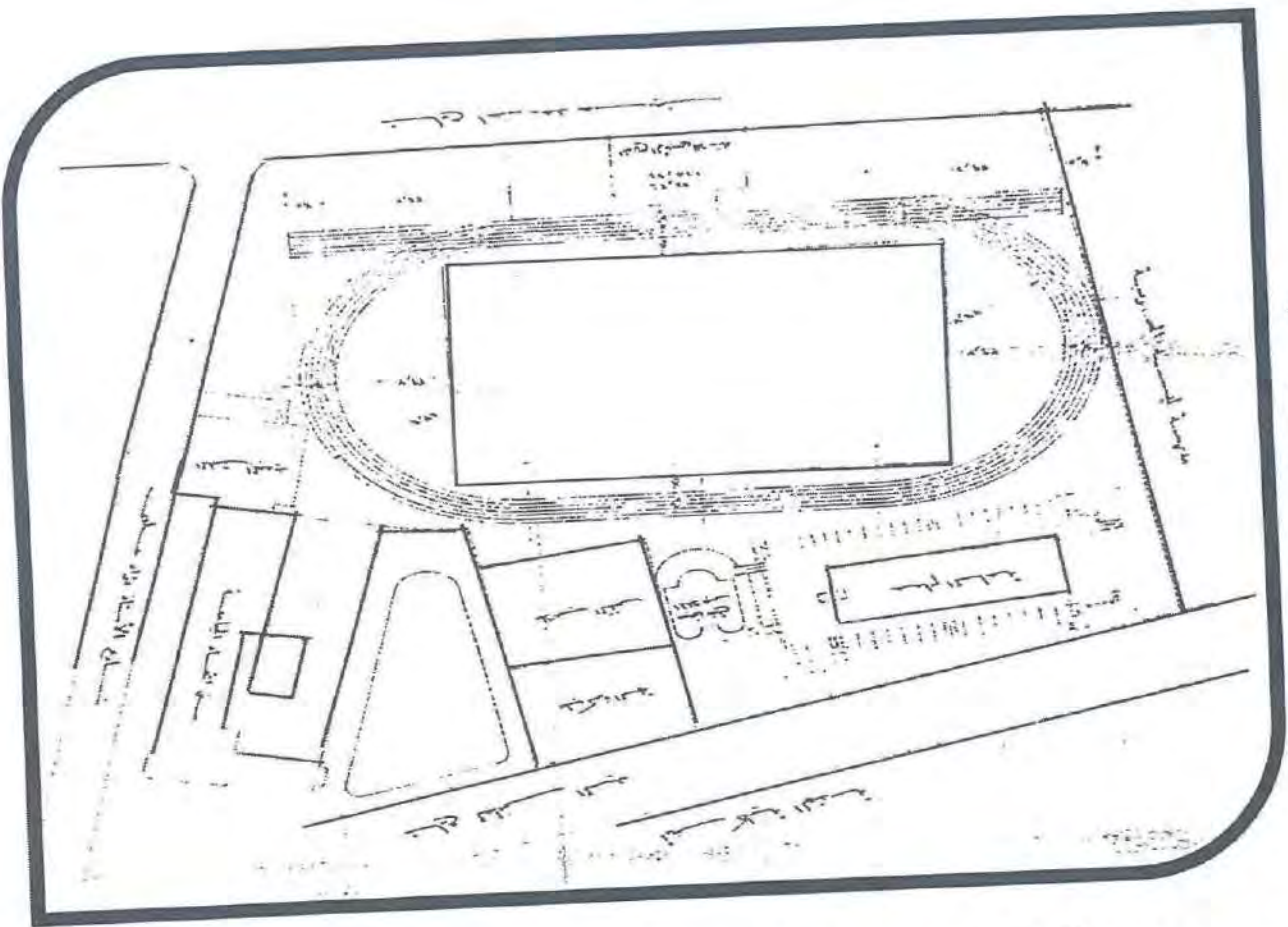
مساحات مواقف الدراجات الهوائية : —





مساحات مواقف السيارات : 24512م<sup>2</sup>  
مساحات مواقف السيارات النارية : 2250م<sup>2</sup>  
مساحات مواقف السيارات : 24512م<sup>2</sup>  
المساحات الخضراء : 256982م<sup>2</sup>  
مساحات المباني : 230152م<sup>2</sup>

### كلية الهندسة



استاد الجامعة (مركز خدمة الطلاب)

- \_\_\_\_\_ : مساحات مواقف السيارات
- \_\_\_\_\_ : مساحات مواقف الدراجات النارية
- \_\_\_\_\_ : مساحات مواقف الدراجات الهوائية
- \_\_\_\_\_ : مساحات الخضراء 2م37482.5
- \_\_\_\_\_ : مساحات المباني 2م2820

## كلية التمريض

مساحات المباني : 2م1748.75

المساحات الخضراء: 2م5910.25

مساحات مواقف السيارات : 2م1200

مساحات مواقف الدراجات النارية : —

مساحات مواقف الدراجات الهوائية : —

